



RENOLD **Synergy**TM

坚固，强大，更好的性能。



RENOLD
Superior Chain Technology

www.renold.com

Renold Synergy 只做最好的！

设计Synergy来满足客户特别要求：改进链条性能，产生更好的价值

Synergy作为市场上唯一一款真正体现高性能的滚子链。全世界指定使用Renold Synergy链条的许多工程师和维修师都认可Synergy的耐磨损性、抗疲劳性及卓越的使用寿命。

最好也要做到更好...

特殊润滑油已经提高链条耐磨寿命50%。在使用过程中，应按照正常情况为Renold Synergy提供润滑。

有06B-24B单排，双排，三排供选购。

有35A-160A单排，双排，三排供选购。

想让Renold Synergy从今天起为你工作而且使你的业务更有效。联系你当地的销售团队。

Renold历史长线



Renold Synergy 在每一处细节上彰显更好的性能

改进抗疲劳性

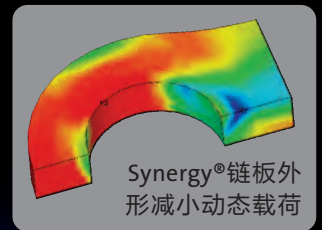
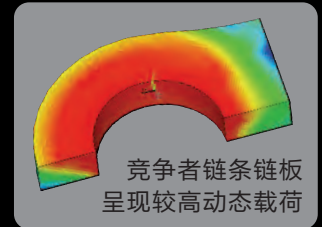
链板和连接连接设计优化应力分布达到最佳程度。Synergy® 链条在重复性冲力和持续重载的情况下平均抗疲劳性比其他主流竞争性品牌高出30%。

更好耐磨性

独立测试显示出Synergy®比最接近的竞争性产品长6倍的耐磨损使用寿命以及同样卓越的抗疲劳性能。

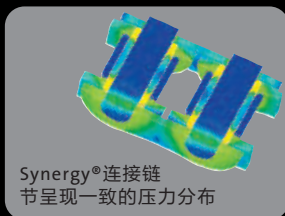
制造出性能

Synergy®的每一个零件设计都会用诸如有限元分析(FEA)的最佳尖端设计工具，组合成链条后的性能远超过自身性能的相加。



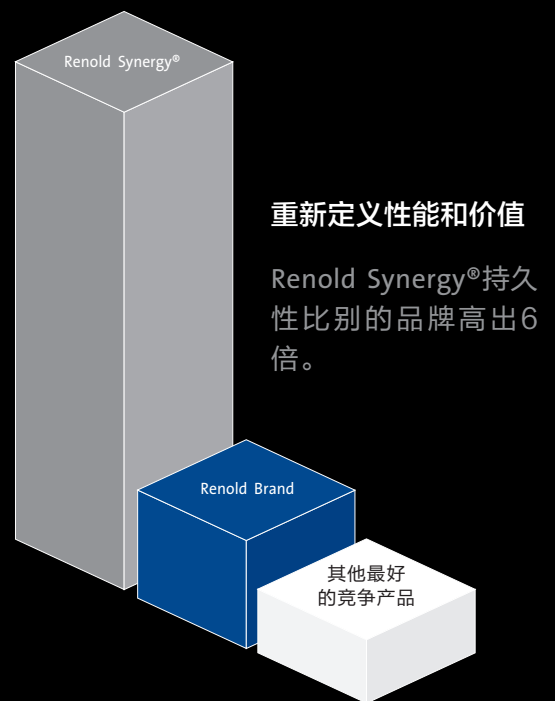
Renold Synergy 制造出更好性能

- **链板外形** – 采用宽腰轮廓外形，从而改善应力分布情况；链板的厚度在标准的限制范围内实现最大化。
 - **套筒** – 与有缝套筒相比，无缝冷墩套筒提供改良的圆度和强度。轮廓提高承受范围和更长耐磨寿命。
 - **链孔质量** – 三次冲制链板孔保证销轴和套筒受控定位。
 - **过盈配合** – 达到最佳来确保最长疲劳寿命。
 - **抗疲劳性** – 预应力的表面提高抗疲劳性。
 - **耐磨性** – 成型零件和特殊销轴表面镀层加强耐磨性。
 - **连接链节** – 独特设计，使整条链条中没有脆弱的零件。
-
- **独有!** – 我们独特末端软化销轴使得链条只需一个工具能就快速而且干净地截取长短。
 - 我们铂色连接链节与表面黑色链板形成鲜明对比，这样可以容易识别和拆卸。
 - Synergy®能够持久地抵抗更大冲击负荷，使他成为市场上最值得信赖的链条。



Synergy®连接链节呈现一致的压力分布

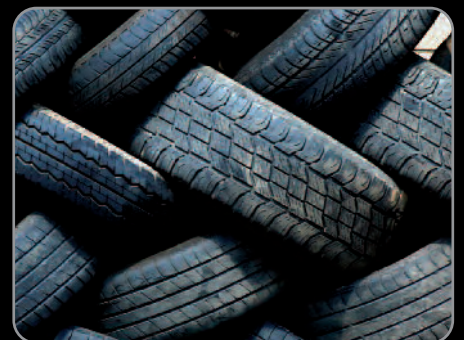
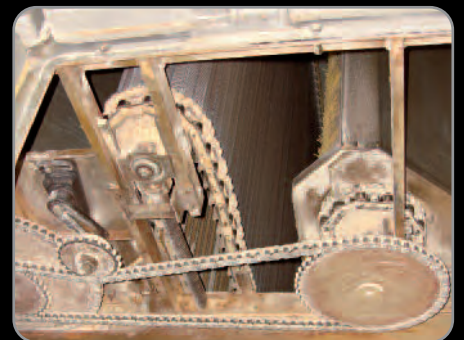
使用简单，松配热处理连接链节来确保一致的压力分布。



Renold Synergy 持续改进性能

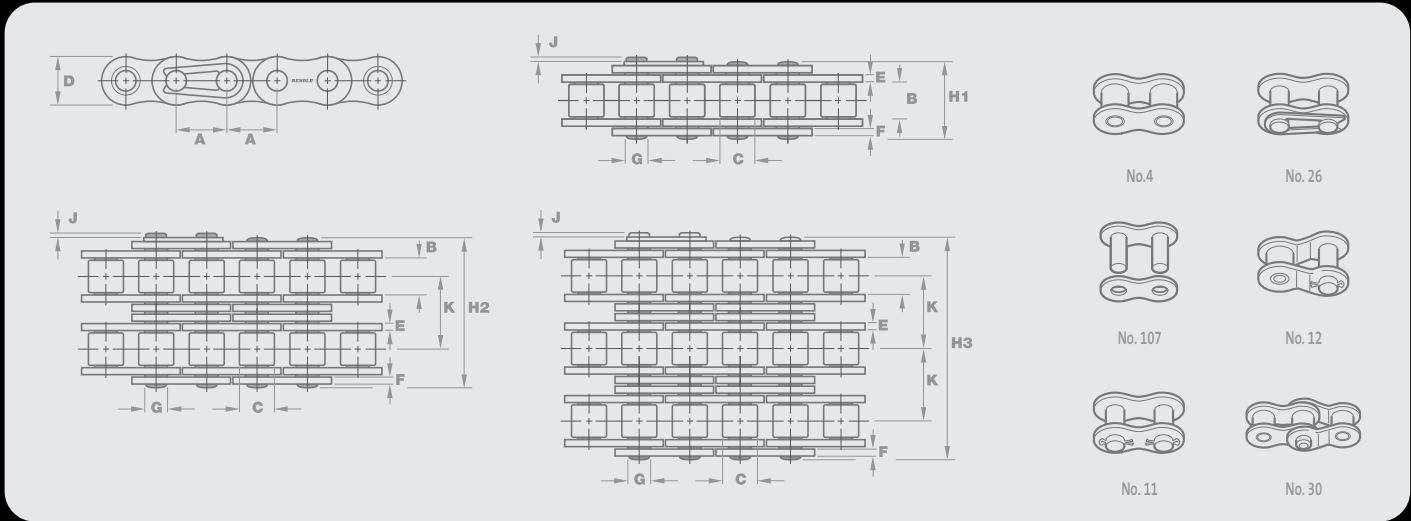
自2000年，Renold Synergy®改善生产力和效率来适应下面这些工业应用和其他更多应用。

- 医药
- 灌瓶
- 水果清洗
- 钢铁
- 包装
- 糖果
- 轮胎
- 木材
- 纺织
- 管道运输
- 玻璃纤维
- 木板
- 煤渣块
- 面包
- 气流冷冻器
- 羊毛
- 炉子运输
- 轧钢



Renold Synergy® 滚子链

欧洲 (BS) 标准 / ISO 606



链条		详细技术数据 (毫米)													链节头					
Renold 链条 编号	ISO 编号	节距 (英寸)	节距 (毫米)	内部 最小 宽度	滚柱 最大 直径	链板 最大 高度	内链板 最大 宽度	外链板 最大 宽度	销轴 最大 直径	销轴 最大 长度	连接 链节 最大 加长 长度	标准 排距	ISO606 最小 断裂 载荷 (牛顿)	重量 千克/米	第 4 号	第 107 号	第 11 号	第 26 号	第 12 号	第 30 号

欧洲 (BS) 标准 – 单排

		A	A	B	C	D	E	F	G	H1	J	K									
GY06B1*	06B-1	0.375	9.525	5.72	6.35	8.20	1.29	1.04	3.28	12.5	1.3	-	8900	0.39	✓	✓	-	✓	-	✓	
GY08B1	08B-1	0.500	12.700	7.75	8.51	11.70	1.55	1.55	4.45	16.5	2.0	-	17800	0.70	✓	✓	-	✓	-	✓	
111044	-	0.500	12.700	3.30	7.75	9.60	1.13	0.98	4.09	9.8	2.0	-	8900	0.30	✓	✓	-	✓	-	✓	
111046	-	0.500	12.700	4.88	7.75	9.60	1.13	0.98	4.09	11.4	2.0	-	8900	0.35	✓	✓	-	✓	-	✓	
110044	-	0.500	12.700	5.21	8.51	11.70	1.55	1.55	4.45	14.5	2.0	-	17800	0.70	✓	✓	-	✓	-	✓	
GY10B1	10B-1	0.625	15.875	9.65	10.16	14.60	1.55	1.55	5.08	18.8	2.5	-	22200	0.96	✓	✓	-	✓	-	✓	
110054	-	0.625	15.875	6.48	10.16	14.60	1.55	1.55	5.08	16.0	2.5	-	22200	0.81	✓	✓	-	✓	-	✓	
GY12B1	12B-1	0.750	19.050	11.68	12.07	16.00	1.81	1.81	5.72	21.9	2.6	-	28900	1.22	✓	✓	-	✓	-	✓	
GY16B1	16B-1	1.000	25.400	17.02	15.88	21.08	4.12	3.10	8.28	34.9	2.2	-	60000	2.80	✓	✓	-	✓	✓	-	
GY20B1	20B-1	1.250	31.750	19.56	19.05	26.42	4.62	3.61	10.19	39.8	2.7	-	95000	3.85	✓	✓	-	✓	✓	-	
GY24B1	24B-1	1.500	38.100	25.40	25.40	33.40	6.10	5.08	14.63	52.6	6.8	-	160000	7.45	✓	✓	✓	-	✓	-	

欧洲 (BS) 标准 – 双排

		A	A	B	C	D	E	F	G	H2	J	K								
GY06B2*	06B-2	0.375	9.525	5.72	6.35	8.20	1.29	1.04	3.28	23.0	1.3	10.24	16900	0.78	✓	✓	-	✓	-	✓
GY08B2	08B-2	0.500	12.700	7.75	8.51	11.70	1.55	1.55	4.45	30.4	2.0	13.92	31100	1.38	✓	✓	-	✓	-	✓
GY10B2	10B-2	0.625	15.875	9.65	10.16	14.60	1.55	1.55	5.08	35.4	2.5	16.59	44500	1.69	✓	✓	-	✓	-	✓
GY12B2	12B-2	0.750	19.050	11.68	12.07	16.00	1.81	1.81	5.72	41.4	2.6	19.46	57800	2.42	✓	✓	-	✓	-	✓
GY16B2	16B-2	1.000	25.400	17.02	15.88	21.08	4.12	3.10	8.28	66.8	2.2	31.88	106000	5.50	✓	✓	-	✓	✓	-
GY20B2	20B-2	1.250	31.750	19.56	19.05	26.42	4.62	3.61	10.19	76.7	2.7	36.45	170000	7.80	✓	✓	-	✓	✓	-
GY24B2	24B-2	1.500	38.100	25.40	25.40	33.40	6.10	5.08	14.63	101.3	6.8	48.36	280000	14.80	✓	✓	✓	-	✓	-

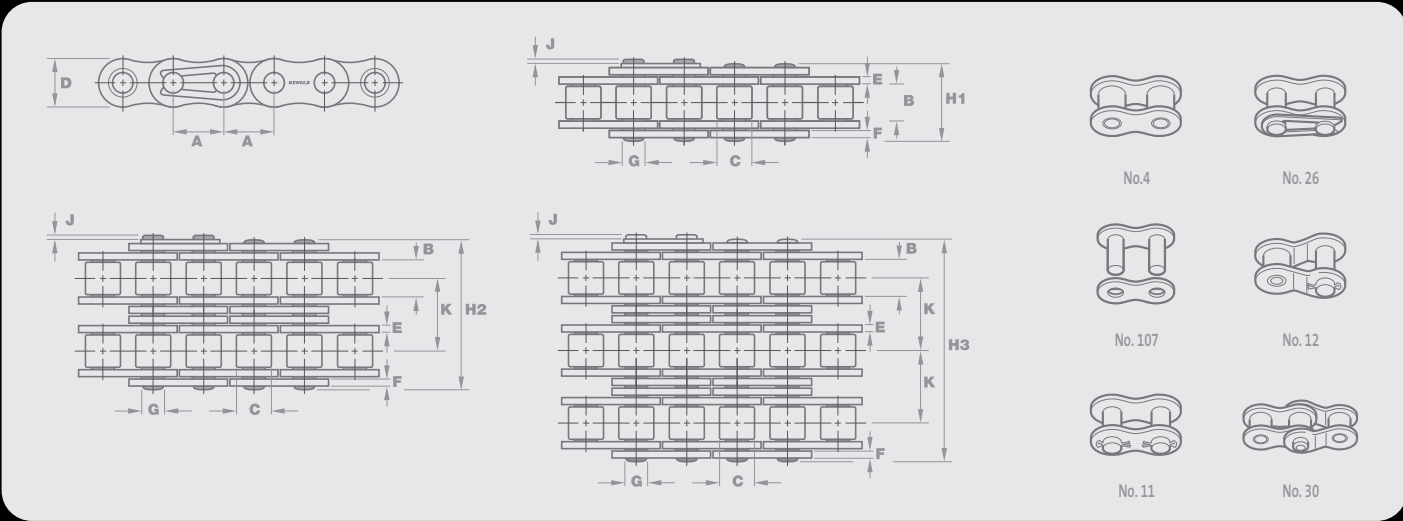
欧洲 (BS) 标准 – 三排

		A	A	B	C	D	E	F	G	H3	J	K								
GY06B3*	06B-3	0.375	9.525	5.72	6.35	8.20	1.29	1.04	3.28	33.3	1.3	10.24	24900	1.11	✓	✓	-	✓	-	✓
GY08B3	08B-3	0.500	12.700	7.75	8.51	11.70	1.55	1.55	4.45	44.3	2.0	13.92	44500	2.06	✓	✓	-	✓	-	✓
GY10B3	10B-3	0.625	15.875	9.65	10.16	14.60	1.55	1.55	5.08	52.0	2.5	16.59	66700	2.54	✓	✓	-	✓	-	✓
GY12B3	12B-3	0.750	19.050	11.68	12.07	16.00	1.81	1.81	5.72	60.9	2.6	19.46	86700	3.59	✓	✓	-	✓	-	✓
GY16B3	16B-3	1.000	25.400	17.02	15.88	21.08	4.12	3.10	8.28	98.6	2.2	31.88	160000	8.15	✓	✓	-	✓	✓	-
GY20B3	20B-3	1.250	31.750	19.56	19.05	26.42	4.62	3.61	10.19	113.2	2.7	36.45	250000	11.65	✓	✓	-	✓	✓	-
GY24B3	24B-3	1.500	38.100	25.40	25.40	33.40	6.10	5.08	14.63	149.7	6.8	48.36	425000	22.25	✓	✓	✓	-	✓	-

* 只有直板

Renold Synergy® 滚子链

ANSI 标准 / ISO 606



链条		详细技术数据 (毫米)													链节头						
Renold 链条 编号	ISO 编号	节距 (英寸)	节距 (毫米)	内部 最小 宽度	滚柱 最大 直径	链板 最大 高度	内链板 最大 宽度	外链板 最大 宽度	销轴 最大 直径	销轴 最大 长度	连接 链节 最大 加长 长度	标准 排距	ISO606 最小 断裂 载荷 (牛顿)	重量 千克/米	第 4 号	第 107 号	第 11 号	第 26 号	第 58 号	第 12 号	第 30 号

ANSI 标准 - 单排

		A	A	B	C	D	E	F	G	H1	J	K										
GY35A1 ^o	35-1	0.375	9.525	4.68	5.08	8.60	1.29	1.29	3.59	12.0	1.7	-	7900	0.35	✓	✓	-	✓	-	✓	✓	✓
GY40A1	40-1	0.500	12.700	7.85	7.92	11.20	1.55	1.55	3.97	16.4	2.1	-	13900	0.60	✓	✓	✓	✓	-	✓	✓	✓
GY50A1	50-1	0.625	15.875	9.40	10.16	14.60	2.04	2.04	5.08	20.4	2.7	-	21800	1.00	✓	✓	✓	✓	-	✓	✓	✓
GY60A1	60-1	0.750	19.050	12.57	11.91	17.50	2.45	2.45	5.94	25.3	2.6	-	31300	1.47	✓	✓	✓	✓	-	✓	✓	✓
GY80A1	80-1	1.000	25.400	15.75	15.88	24.13	3.25	3.25	7.94	32.7	3.0	-	55600	2.80	✓	✓	✓	-	✓	✓	✓	-
GY100A1	100-1	1.250	31.750	18.90	19.05	30.17	4.06	4.06	9.54	39.7	4.2	-	87000	4.20	✓	✓	✓	-	✓	✓	✓	-
GY120A1	120-1	1.500	38.100	25.23	22.23	36.20	4.80	4.80	11.11	49.3	5.3	-	125000	5.70	✓	✓	✓	-	✓	✓	✓	-
GY140A1	140-1	1.750	44.450	25.23	25.40	42.23	5.61	5.61	12.71	52.9	5.2	-	170000	7.80	✓	✓	✓	-	✓	✓	✓	-
GY160A1	160-1	2.000	50.800	31.55	28.58	48.26	6.35	6.35	14.29	63.1	6.5	-	223000	10.40	✓	✓	✓	-	✓	✓	✓	-

ANSI 标准 - 双排

		A	A	B	C	D	E	F	G	H2	J	K										
GY35A2 ^o	35-2	0.375	9.525	4.68	5.08	8.60	1.29	1.29	3.59	22.2	1.7	10.13	15800	0.62	✓	✓	-	✓	-	✓	✓	✓
GY40A2	40-2	0.500	12.700	7.85	7.92	11.20	1.55	1.55	3.97	30.8	2.1	14.38	27800	1.20	✓	✓	✓	✓	-	✓	✓	✓
GY50A2	50-2	0.625	15.875	9.40	10.16	14.60	2.04	2.04	5.08	38.4	2.7	18.11	43600	1.98	✓	✓	✓	✓	-	✓	✓	✓
GY60A2	60-2	0.750	19.050	12.57	11.91	17.50	2.45	2.45	5.94	48.1	2.6	22.78	62600	2.91	✓	✓	✓	✓	-	✓	✓	✓
GY80A2	80-2	1.000	25.400	15.75	15.88	24.13	3.25	3.25	7.94	61.9	3.0	29.29	111200	5.50	✓	✓	✓	-	✓	✓	✓	-
GY100A2	100-2	1.250	31.750	18.90	19.05	30.17	4.06	4.06	9.54	75.4	4.2	35.76	174000	8.40	✓	✓	✓	-	✓	✓	✓	-
GY120A2	120-2	1.500	38.100	25.23	22.23	36.20	4.80	4.80	11.11	94.7	5.3	45.44	250000	11.00	✓	✓	✓	-	✓	✓	✓	-
GY140A2	140-2	1.750	44.450	25.23	25.40	42.23	5.61	5.61	12.71	101.8	5.2	48.87	340000	15.50	✓	✓	✓	-	✓	✓	✓	-
GY160A2	160-2	2.000	50.800	31.55	28.58	48.26	6.35	6.35	14.29	121.6	6.5	58.55	446000	20.60	✓	✓	✓	-	✓	✓	✓	-

ANSI 标准 - 三排

		A	A	B	C	D	E	F	G	H3	J	K										
GY35A3 ^o	35-3	0.375	9.525	4.68	5.08	8.60	1.29	1.29	3.59	32.2	1.7	10.13	23700	0.93	✓	✓	-	✓	-	✓	✓	✓
GY40A3	40-3	0.500	12.700	7.85	7.92	11.20	1.55	1.55	3.97	45.1	2.1	14.38	41700	1.80	✓	✓	✓	✓	-	✓	✓	✓
GY50A3	50-3	0.625	15.875	9.40	10.16	14.60	2.04	2.04	5.08	56.5	2.7	18.11	65400	2.96	✓	✓	✓	✓	-	✓	✓	✓
GY60A3	60-3	0.750	19.050	12.57	11.91	17.50	2.45	2.45	5.94	70.9	2.6	22.78	93900	4.38	✓	✓	✓	✓	-	✓	✓	✓
GY80A3	80-3	1.000	25.400	15.75	15.88	24.13	3.25	3.25	7.94	91.2	3.0	29.29	166800	8.30	✓	✓	✓	-	✓	✓	✓	-
GY100A3	100-3	1.250	31.750	18.90	19.05	30.17	4.06	4.06	9.54	111.2	4.2	35.76	261000	12.60	✓	✓	✓	-	✓	✓	✓	-
GY120A3	120-3	1.500	38.100	25.23	22.23	36.20	4.80	4.80	11.11	140.2	5.3	45.44	375000	16.70	✓	✓	✓	-	✓	✓	✓	-
GY140A3	140-3	1.750	44.450	25.23	25.40	42.23	5.61	5.61	12.71	150.7	5.2	48.87	510000	23.10	✓	✓	✓	-	✓	✓	✓	-
GY160A3	160-3	2.000	50.800	31.55	28.58	48.26	6.35	6.35	14.29	180.2	6.5	58.55	669000	31.00	✓	✓	✓	-	✓	✓	✓	-

^o 套筒链

雷诺德传动机械（杭州）有限公司
Renold(Hangzhou)Co.,Ltd.

地址：浙江省杭州市萧山区义桥镇东方路82号

电话：4008261915

传真：+86 571 82406600

邮政编码：311256

网址：www.renold.com

E-mail: info.cn@renold.com



RENOLD
Superior Chain Technology